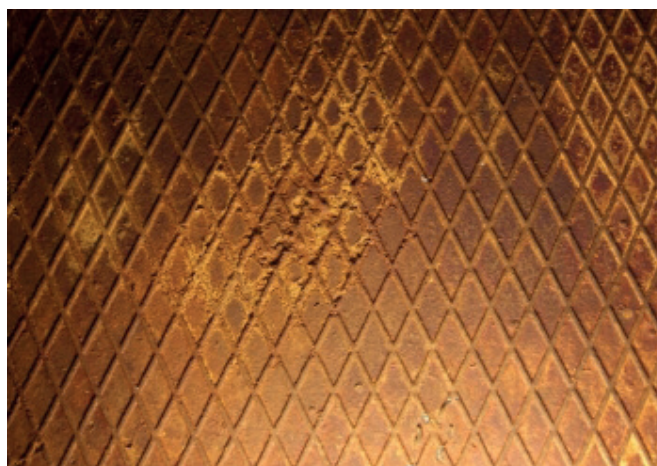


## Natural Steel Covering Waffeln klein 2 x 4 cm R02T

Es handelt sich um einen Komplettpreis inkl. Innenkleber und wenn nötig Versiegelung. Das Material wird, wenn nicht anders in den Bemerkungen zur Bestellung vermerkt, in dunklem Stahlrost geliefert.

Für Nassbereiche benötigen Sie unsere Nassraumversiegelung und einen Außenkleber. Die Bahn muss nach dem Verkleben versiegelt werden um den Roststaub zu binden.



## Natural Steel Covering Preisliste

### Rost Dekor Tapetenrollen

Abmessungen	Nutzmaß	Stärke	Grundpreis *
<b>Bahn</b> 300 x 100 x 0,20 cm	ca. 3,0 m <sup>2</sup>	2 mm	268,00 €

### Rost Dekor auf Spanplatten

Abmessungen	Nutzmaß	Untergrund	Grundpreis *
<b>Platte</b> 300 x 100 x 0,19 cm	ca. 3,0 m <sup>2</sup>	Spanplatte	365,00 €

### Rabattstaffel

Rollen / Platten	Rabatt
10-30	- 5 %
31-100	- 8 %
101-249	- 10 %
ab 250	auf Anfrage

\* Mindestabnahme: 10 m<sup>2</sup> · Bei Minderbestellung 10% Aufschlag · inkl. 19% Mwst. zzgl. Versand

## Kunstwerkstätten - Malerbetrieb Kelleter - Tiépolo GmbH

Chorherrenweg 4 · 52134 Herzogenrath  
Telefon (0 24 06) 25 68  
Telefax (0 24 06) 9 36 88

info@kelleter.com  
www.kelleter.com

#### Öffnungszeiten:

Montag - Donnerstag von 8.30 bis 17.00 Uhr  
Freitag bis 16:00 Uhr oder nach Vereinbarung

## Natural Steel Covering

# Allgemeine Informationen

Systembeschreibung: Kunststoffsystem zur Herstellung von gefüllten oder ungefüllten, elastischen Beschichtungen zwecks Nachbildung frei wählbarer Strukturen und Farben in Echtsteinoptik.

Gewicht ca. 4-7 kg / Rolle (3m<sup>2</sup>)

Die Härtevarianz ermöglicht die Herstellung von flexiblen Strukturbeschichtungen, welche in der mechanischen Nachbearbeitung nicht zum Absplittern neigen.

### Kernkompetenz

- Endhärte einstellbar
- lichtecht
- variabel im Farbton und in der Oberflächenstruktur
- gute haptische Eigenschaften
- mechanisch gut zu bearbeiten
- lösemittelfrei
- diffusionsoffen
- nicht saugend
- weichmacherfrei

**Untergründe:** Das System ist auf unterschiedlichsten Trägermedien applizierbar. Die Flächen müssen frei von Verunreinigungen, Staub und Fett sein.

Geeignete Haftvermittler sind zu verwenden. Der Rückenträger ist je nach Anwendung wählbar.

**Verarbeitung:** Weitere Hinweise zur Verarbeitung und Lagerung sind den Verarbeitungs- und Sicherheitsdatenblättern der Einzelkomponenten zu entnehmen.

Das Material ist entsprechend des Trägermediums zu verarbeiten.

### Besonderheiten auf MDF, Tischlerplatten

- 1 mm maßgenauer Beschichtungsauftrag ( + Trägerplatte )
- Kein Zugverhalten der Platte
- Optimales Kantenfräsverhalten ohne Ausplatzen
- Gutes Klebeverhalten von Kanten ( z.B. ABS )
- Reparaturset nach 30 Minuten fest
- Brandschutz einstellbar bis zur B1

### Besonderheiten auf Flies

- flexibel als Betontapete
- 1 mm maßgenauer Beschichtungsauftrag als Gesamtstärke
- Leichte Verarbeitung mit Tapezierwerkzeug
- Gutes Klebeverhalten durch Flies auf der Rückseite mit geruchsneutralem Dispersionskleber oder einem Sprühkleber
- Ausführung von Platten mit selbstklebendem Rücken bis 30Kg /m<sup>2</sup> Haftzug ausgestattet
- Reparaturset nach 60 Minuten fest, trocken und farbgleich zur Plattenoberfläche
- Brandschutz einstellbar bis zur A2

### Besonderheiten als Bodensystem

- 2 mm maßgenauer Beschichtungsauftrag als Gesamtstärke
- Leichte Verarbeitung
- Gutes Klebeverhalten durch geruchsneutralen Kleber
- Brandschutz einstellbar bis zur B1
- Versiegelt mit bewährter PU Versiegelung und damit Projekttauglich
- Stuhlrollengeeignet
- Stark Strapazierfähig